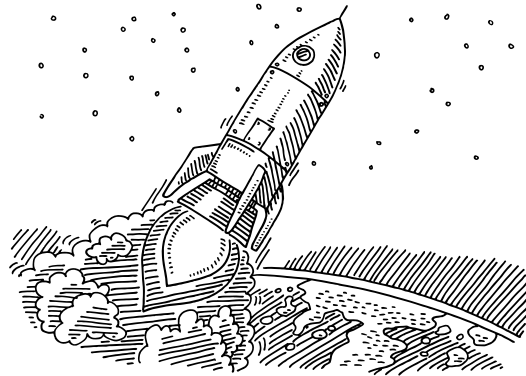


# Willkommen an Bord!

## Informationen für Studienanfängerinnen und -anfänger im BSc Finanzmathematik



– [wiwi.uni.kn](https://www.wiwi.uni.kn)

### Herzlich willkommen

Schon jetzt wünschen wir Ihnen einen guten Start in das Studium an unseren Fachbereichen. In diesem Flyer finden Sie einige Infos, die Ihnen das Ankommen in Konstanz erleichtern.

Wir freuen uns, wenn wir Sie im Oktober in Konstanz begrüßen dürfen. Melden Sie sich gern, wenn Sie Fragen haben oder Infos brauchen.

**Ihre Fachbereiche Wirtschaftswissenschaften sowie  
Mathematik und Statistik**

### Checkliste für den Studienstart

- Die in ZEuS hinterlegte Studium-Korrespondenzanschrift aktualisieren (an diese wird Ihre UniCard versandt)
- Stundenplan vervollständigen (Übungsgruppen, Tutorien)
- E-Mail-Account aktivieren und evtl. Weiterleitung einrichten
- Am Mathevorkurs (18.09.–06.10.2023) teilnehmen, Infos und Anmeldung unter: – [mathematik.uni-konstanz.de/pippich/lehre/vorkurs-mathematik](https://mathematik.uni-konstanz.de/pippich/lehre/vorkurs-mathematik)
- Auf – [wiwi.uni.kn](https://www.wiwi.uni.kn) alle Termine zum Studienstart finden

### Was findet man wo?

Infos zum Studiengang, Termine, Studienablaufplan,  
Formulare

– [wiwi.uni.kn/finanzmathematik](https://www.wiwi.uni.kn/finanzmathematik)

Vorlesungsverzeichnis, Stundenplan erstellen

– [zeus.uni.kn](https://www.zeus.uni.kn)

Lernplattform für Kursmaterialien

– [ilias.uni.kn](https://www.ilias.uni.kn)

E-Mail-Dienst der Uni Konstanz, funktioniert auch über  
Thunderbird & Co.

– [sogo.uni.kn](https://www.sogo.uni.kn)

Uni-Account: Passwort ändern, E-Mail-Weiterleitung einrichten

– [kim.uni.kn](https://www.kim.uni.kn)

Antworten auf Fragen zum Studium und Leben in Konstanz

– [studienstarter.uni.kn](https://www.studienstarter.uni.kn)

Bibliothek, alles zu Literaturrecherche, Ausleihe, Führungen

– [kim.uni.kn](https://www.kim.uni.kn)

## Auf dem Laufenden bleiben

### E-Mails:

Zu Studienbeginn setzen wir Sie auf unsere E-Mail-Verteiler. Über diese verschicken wir regelmäßig E-Mails zu aktuellen Veranstaltungen, Terminen, Anmeldefristen etc. Bitte stellen Sie sicher, dass Sie diese E-Mails erhalten und lesen Sie sie aufmerksam. Insbesondere in der aktuellen Situation ist es wichtig, dass wir Sie rechtzeitig über Änderungen informieren können.

### Instagram:

@unikonstanz

### Der Fachbereich Wirtschaftswissenschaften auf Facebook:

– [fb.me/wiwi.unikonstanz](https://fb.me/wiwi.unikonstanz)

### Instagram Account der Fachschaft:

– [fachschaft.fima.kn](https://fachschaft.fima.kn)

### Die Fachschaft Finanzmathematik:

Infos und Veranstaltungen der Studierendenvertretung

– [wiwi.uni.kn/fs-fima](https://wiwi.uni.kn/fs-fima)

## Stundenplan

Zeit	Montag	Dienstag	Mittwoch	Donnerstag	Freitag
8.15–9.45					
10.00–11.30	Lineare Algebra I	Analysis I		Lineare Algebra I	Analysis I
11.45–13.15					
13.30–15.00	Statistics I (im Konzil!)				
15.15–16.45	Corporate Finance (im Konzil!)				

(Änderungen vorbehalten)

Sieht wenig aus? Ist es aber nicht! Denn dazu kommen noch: Übungsgruppen (wird in der ersten Vorlesung erklärt), Zeit für Vor- und Nachbereitung der Vorlesungen und Übungsgruppen. Weitere Infos zu den Inhalten der Vorlesungen, zu Räumen und Terminen der Übungsgruppen gibt's im Verzeichnis der Uni: – [zeus.uni.kn](https://zeus.uni.kn)

Die meisten Lehrveranstaltungen finden auf dem Uni-Campus statt, einige auch in der Stadt im Konzil. Nähere **Informationen zur Lage des Konzils** finden Sie hier:

– [uni.kn/facility-management/gebaeudeservices/raumverwaltung-gaestehaeuser-schlüsselverwaltung-veranstaltungsplanung/lehrraumplanung/lehre-im-konzil](https://uni.kn/facility-management/gebaeudeservices/raumverwaltung-gaestehaeuser-schlüsselverwaltung-veranstaltungsplanung/lehrraumplanung/lehre-im-konzil)

## Ihre Ansprechpersonen im Fachbereich

### Fragen zum Stundenplan oder zur Planung Ihres Studiums? Fragen zur Gestaltung des Studiums bei einer Behinderung oder chronischen Erkrankung?

Studienberatung BSc Finanzmathematik

Karin Czaja & Team · studienberatung.fima@uni.kn

Sprechstunde: Do. 14.00–16.00 Uhr, Raum F260

Nach Anmeldung auf Webseite des Studiengangs:

– [wiwi.uni-konstanz.de/studium/bachelor-of-science/finanzmathematik/kontakt](https://wiwi.uni-konstanz.de/studium/bachelor-of-science/finanzmathematik/kontakt)

### Fragen zu Prüfungen oder Krankmeldungen?

Prüfungsverwaltung Wirtschaftswissenschaften

Annette Herbst · [pruefungsverwaltung.wiwi@uni.kn](mailto:pruefungsverwaltung.wiwi@uni.kn)

Sprechstunde: Mo. 14.00–16.00 Uhr, Raum F259

Di., Do. 10.00–12.00 Uhr

Prüfungsverwaltung Mathematik und Statistik

Andrea Barjasic · [andrea.barjasic@uni.kn](mailto:andrea.barjasic@uni.kn)

Sprechstunde: Mo.–Fr. 9.00–12.00 Uhr, Raum F439