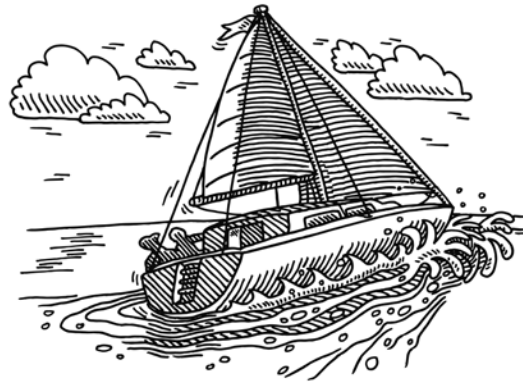


Willkommen an Bord!

Informationen für Studienanfängerinnen und -anfänger im BSc Wirtschaftswissenschaften



– wiwi.uni.kn

Herzlich willkommen

Schon jetzt wünschen wir Ihnen einen guten Start in das Studium an unserem Fachbereich. Wir freuen uns, dass wir Ihnen im Wintersemester viele Veranstaltungen in Präsenz auf dem Campus anbieten können und Sie Ihr Studium unter normaleren Umständen starten können. In diesem Flyer finden Sie einige Infos, die Ihnen das Ankommen in Konstanz erleichtern.

Wir freuen uns, wenn wir Sie im Oktober in Konstanz begrüßen dürfen. Melden Sie sich gern, wenn Sie Fragen haben oder Infos brauchen.

Ihr Fachbereich Wirtschaftswissenschaften

Was findet man wo?

Infos zum Studiengang, Termine, Studienablaufplan,
Formulare, Prüfungsordnung
– wiwi.uni.kn/bachelor-wiwi

Vorlesungsverzeichnis, Stundenplan erstellen
– zeus.uni.kn

Lernplattform für Kursmaterialien
– ilias.uni.kn

E-Mail-Dienst der Uni Konstanz, funktioniert auch über
Thunderbird & Co.
– sogo.uni.kn

Checkliste für den Studienstart

- Die in ZEuS hinterlegte Studium-Korrespondenzanschrift aktualisieren (an diese wird Ihre UniCard versandt)
- Stundenplan vervollständigen (Übungsgruppen, Tutorien)
- E-Mail-Account aktivieren und evtl. Weiterleitung einrichten
- Am Mathevorkurs (28.09.–01.10.) teilnehmen, Infos unter:
– math.uni.kn/numerik/personen/schlipf/mathe_vorkurs.php
- Antrag auf Zulassung zu den studienbegleitenden Prüfungen auf der Website – wiwi.uni.kn/bachelor-wiwi/studienbeginn herunterladen, ausfüllen und mit dem Betreff „Antrag studienbegleitende Prüfungen“ an pruefungsverwaltung.wiwi@uni.kn schicken
- Auf – wiwi.uni.kn alle Termine zum Studienstart finden

Uni-Account: Passwort ändern, E-Mail-Weiterleitung einrichten
– kim.uni.kn

Antworten auf Fragen zum Studium und Leben in Konstanz
– studienstarter.uni.kn

Bibliothek, alles zu Literaturrecherche, Ausleihe, Führungen
– kim.uni.kn

Auf dem Laufenden bleiben

E-Mails:

Zu Studienbeginn setzen wir Sie auf unsere E-Mail-Verteiler. Über diese verschicken wir regelmäßig E-Mails zu aktuellen Veranstaltungen, Terminen, Anmeldefristen etc. Bitte stellen Sie sicher, dass Sie diese E-Mails erhalten und lesen Sie sie aufmerksam. Insbesondere in der aktuellen Situation ist es wichtig, dass wir Sie rechtzeitig über Änderungen informieren können.

Instagram:

@unikonstanz
@fachschaft.wiwi

Der Fachbereich auf Facebook:

– fb.me/wiwi.unikonstanz

Die Fachschaft auf Facebook:

– fb.me/unikonstanz.fswiwi

Facebook-Gruppen:

Wiwi Uni Konstanz: Austausch zu aktuellen Informationen rund ums Studium, z. B. wichtigen Terminen, Veranstaltungen etc.

Wiwi Erstis Uni Konstanz WS 21/22:

Gruppe für Studienanfängerinnen und -anfänger

Stundenplan

Zeit	Montag	Dienstag	Mittwoch	Donnerstag	Freitag
8.15–9.45				Mathematik I für Wirtschaftswissenschaftler	
10.00–11.30	Einführung in die Volkswirtschaftslehre				
11.45–13.15			Grundlagen des betrieblichen Rechnungswesens	Einführung in das Marketing	Mathematik I für Wirtschaftswissenschaftler
13.30–15.00		Einführung in die Volkswirtschaftslehre			
15.15–16.45					

(Änderungen vorbehalten)

Sieht wenig aus? Ist es aber nicht! Denn dazu kommen noch: Übungsgruppen (wird in der ersten Vorlesung erklärt), Zeit für Vor- und Nachbereitung der Vorlesungen und Übungsgruppen. Weitere Infos zu den Inhalten der Vorlesungen, zu Räumen und

Terminen der Übungsgruppen gibt's im Verzeichnis der Uni: – zeus.uni.kn

Welche Vorlesungen in Präsenz oder online durchgeführt werden, teilen wir Ihnen rechtzeitig zum Studienbeginn mit.

Ihre Ansprechpersonen im Fachbereich

Fragen zum Stundenplan oder zur Planung Ihres Studiums?

Fragen zur Gestaltung des Studiums bei einer Behinderung oder chronischen Erkrankung?

Studienberatung BSc Wirtschaftswissenschaften
Markus Beslmeisl & Team · studienberatung.wiwi@uni.kn
Sprechstunde: Di. und Do. 9.30–11.00 Uhr
(findet bis auf Weiteres virtuell statt und per E-Mail)

Sie möchten etwas einreichen oder brauchen einen Notenausdruck?

Fachbereichssekretariat
Elvira Böhler · office.wiwi@uni.kn
Sprechstunde: Mo.–Do. 9.00–12.00 Uhr
(bis auf Weiteres nur per E-Mail)

Fragen zu Prüfungen oder Krankmeldungen?

Prüfungsverwaltung
Annette Herbst · pruefungsverwaltung.wiwi@uni.kn
Sprechstunde: Mo. 14.00–16.00 Uhr,
Di., Do., Fr. 10.00–12.00 Uhr
(bis auf Weiteres nur per E-Mail)